



Comment économiser l'eau ?



Noréade

La Règle du SIDEN-SIAN

Nos actions quotidiennes entraînent forcément la pollution de l'eau (toilettes, lessive...). En adaptant la quantité d'eau que nous utilisons à nos besoins, nous limitons notre impact sur l'environnement et nous maîtrisons notre consommation.

Consommation moyenne par utilisation

Nous consommons en moyenne **100 litres d'eau** par jour et par personne, soit l'équivalent d'une baignoire remplie.



Lave vaisselle
10 à 18 litres



Chasse d'eau
3 à 12 litres



Baignoire
120 à 150 litres



Douche
20 à 60 litres



Lave linge
40 à 90 litres

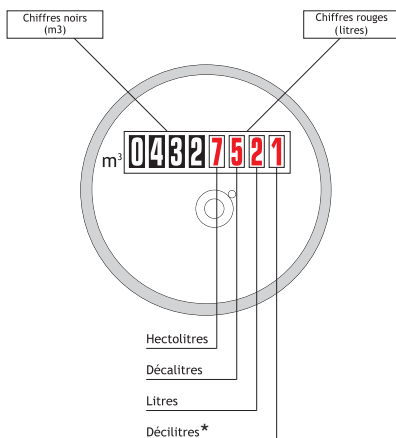


Evier
10 litres

Surveiller l'index du compteur

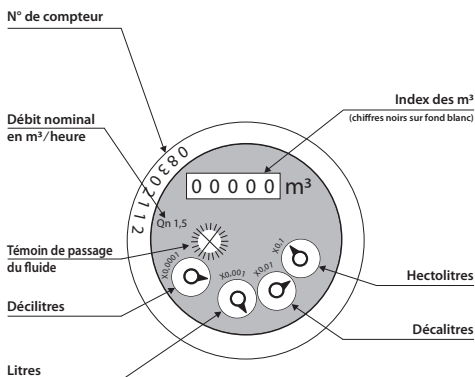
Le compteur d'eau indique la consommation d'eau en m^3 ($1m^3 = 1000$ litres). Seuls les chiffres sur fond noir sont pris en compte pour la facture. Ces chiffres représentent l'index du compteur. Les chiffres rouges ne sont pas reportés sur les relevés, ils correspondent aux unités inférieures au mètre cube : hectolitres, décalitres, litres et, parfois, décilitres.

→ Modèle de compteur " volume "



* Sur certains compteurs, ce chiffre peut-être caché.

→ Modèle de compteur " vitesse "



Un œil attentif à l'index du compteur permet de maîtriser sa consommation d'eau.

Détecter une fuite d'eau

Une facture d'eau ou un index de compteur anormalement élevés peuvent révéler une fuite sur vos installations privatives (conduites, chasses d'eau, chauffe-eau, adoucisseurs...). Pour détecter une fuite, il suffit de suivre ces quelques étapes :

1. après avoir vérifié que tous vos robinets étaient bien fermés, relevez le soir tous les chiffres de votre compteur,
2. ne prenez pas d'eau pendant la nuit (même pour les sanitaires),
3. relevez à nouveau votre compteur le lendemain matin.

Si certains chiffres ont bougé, il existe bien une fuite après le compteur, sur vos installations privatives. Vérifiez alors les robinets, la chasse d'eau, le groupe de sécurité du ballon d'eau chaude, l'adoucisseur d'eau...

Le gel du compteur peut aussi provoquer des fuites d'eau.

Les compteurs installés à l'extérieur risquent en effet de se briser sous la pression de l'eau gelée et provoquer une fuite lors du redoux. Protégez votre compteur !

→ **Consommation importante en cas de fuite**

La fuite d'une chasse d'eau représente environ une perte de 500 litres/jour, un robinet qui goutte 100 litres/jour, un filet d'eau au tuyau d'arrosage 60 litres/heure. Une chasse d'eau défectueuse, un robinet qui goutte... et la facture peut vite augmenter !

Exemples de fuites	Conso. à l'heure	Conso. à l'année	Coût à l'année
Goutte à goutte	4,1 litres	35 m ³	109 €
Mince filet d'eau	16 litres	140 m ³	556 €
Chasse d'eau	40 litres	350 m ³	1390 €

Tarifs au 1^{er} janvier 2015

Contrôler la pression d'eau

La pression de l'eau a une incidence sur les consommations inutiles.

Pour ne pas gaspiller l'eau, vous pouvez procéder à la pose d'un réducteur de pression sur votre installation.

→ **A savoir** : Le niveau moyen de la pression de l'eau dans le réseau public de distribution est différent d'une habitation à l'autre. La position de l'habitation par rapport au réservoir qui l'alimente détermine le niveau de pression. Pour plus d'informations à ce sujet, contactez votre centre Noréade.

Quelques conseils pour économiser l'eau

- Maintenez le robinet fermé quand vous vous brossez les dents ou lavez la vaisselle...

- Utilisez des petits équipements, comme un économiseur d'eau (entre 2 et 4 € à l'achat). Placés sur les robinets, ils réduisent le débit tout en gardant la même pression d'eau

- Pour votre douche (mieux qu'un bain !) : équipez-vous d'un robinet de douche thermostatique ou équipez-vous d'un réducteur de débit pour un pommeau classique

- Pour votre chasse d'eau, équipez-vous d'un dispositif à double commande

- Pour l'achat d'électroménager (lave-linge et lave-vaisselle), vérifiez bien qu'une étiquette "énergie" figure sur l'appareil. Celle-ci indique sa consommation moyenne.

- Préférez le soir pour l'arrosage des plantes : la nuit favorise le maintien de l'humidité dans les sols

- Dans le jardin, réutilisez l'eau de pluie pour l'arrosage

www.noreade.fr

1 siège • 8 centres d'exploitation • Service pour près de 700 communes
Un service d'astreinte 24/24 H et 365 jours/an