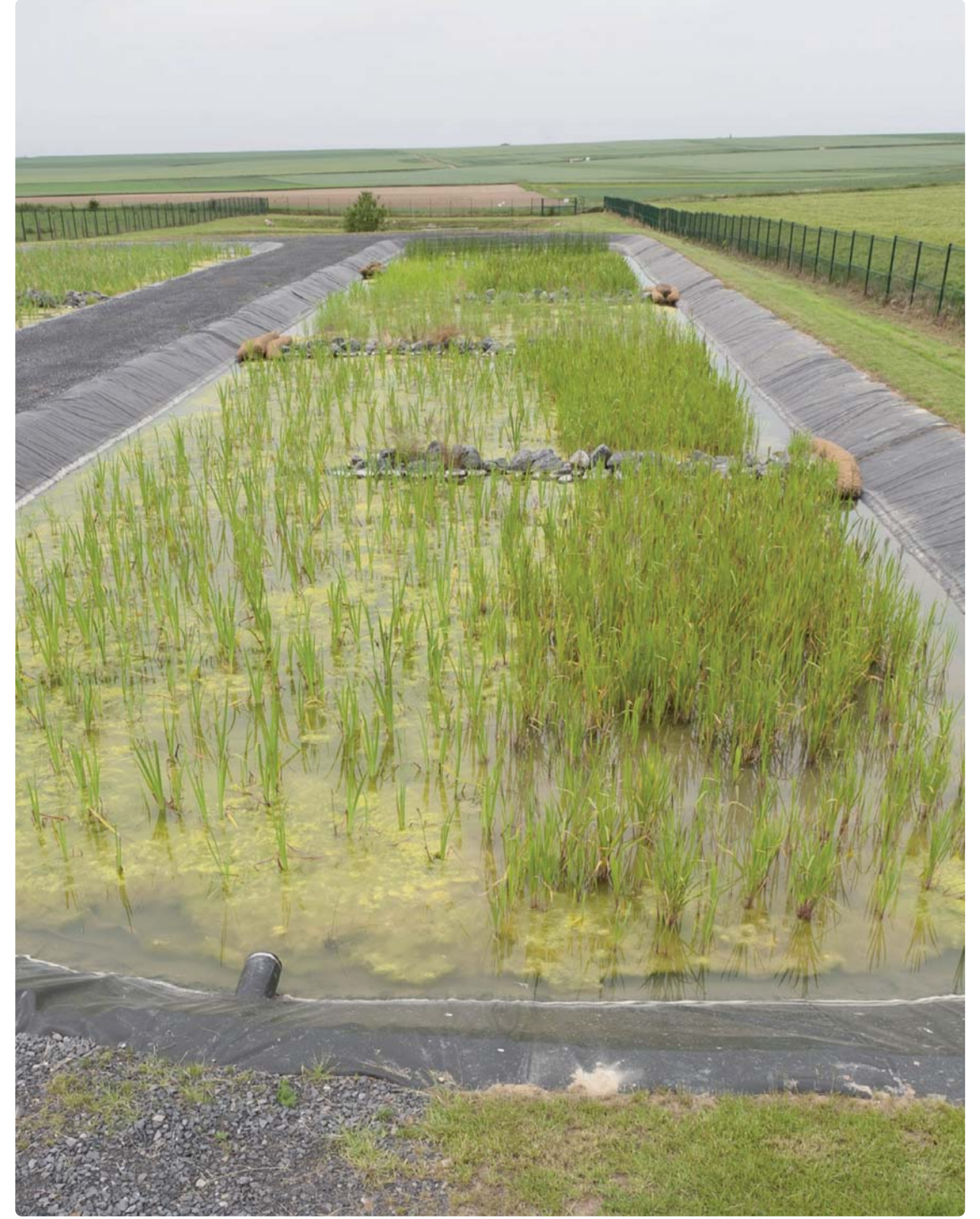




STATION D'ÉPURATION PAR LAGUNAGE NATUREL DE RÉCOURT - 350 EQ/H

## STATION D'ÉPURATION PAR LAGUNAGE NATUREL DE RÉCOURT 350 EQ/H







Canal de comptage



Bassin à Macrophytes



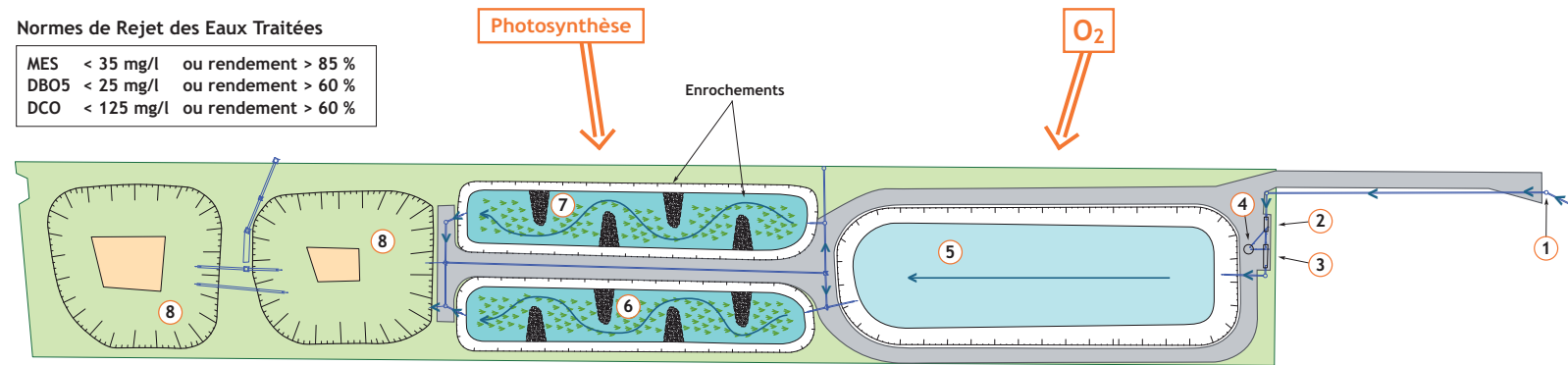
Enrochements



Bassin d'infiltration

Normes de Rejet des Eaux Traitées

MES	< 35 mg/l	ou rendement > 85 %
DBO5	< 25 mg/l	ou rendement > 60 %
DCO	< 125 mg/l	ou rendement > 60 %



- ① Poste de Relèvement
- ③ Canal de Comptage
- ⑤ Bassin à Microphytes 1580 m<sup>2</sup>
- ⑦ Bassin à Macrophytes 820 m<sup>2</sup>
- ② Dégrilleur / Dessableur
- ④ Fosse à Sable
- ⑥ Bassin à Macrophytes 785 m<sup>2</sup>
- ⑧ Bassins d'infiltration



PHALARIS



GLYCERIA



IRIS



PHRAGMITES



PONTERDERIA



TYPHAS



Bassin à Macrophytes



Enrochements



Bassin à Microphytes